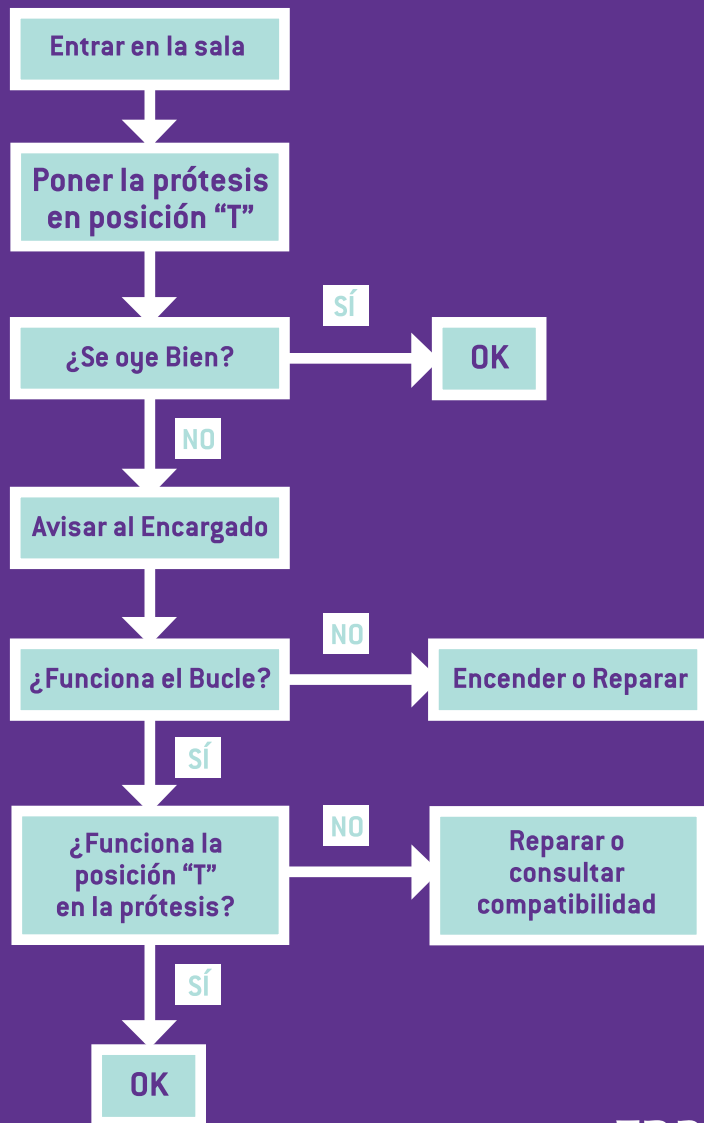


## DUDAS/CONSULTAS COMPATIBILIDAD

Para cualquier consulta o duda sobre el sistema de inducción o sobre la compatibilidad de su audifono, póngase en contacto con nosotros en el teléfono **922 275 488** o por correo electrónico en [info@barajasaccesibilidad.es](mailto:info@barajasaccesibilidad.es)  
Estaremos encantados de atenderle y explicarle cuantas dudas se le planteen sobre el sistema.

## DIAGRAMA DE FUNCIONAMIENTO



**BARAJAS**  
ACCESIBILIDAD AUDITIVA

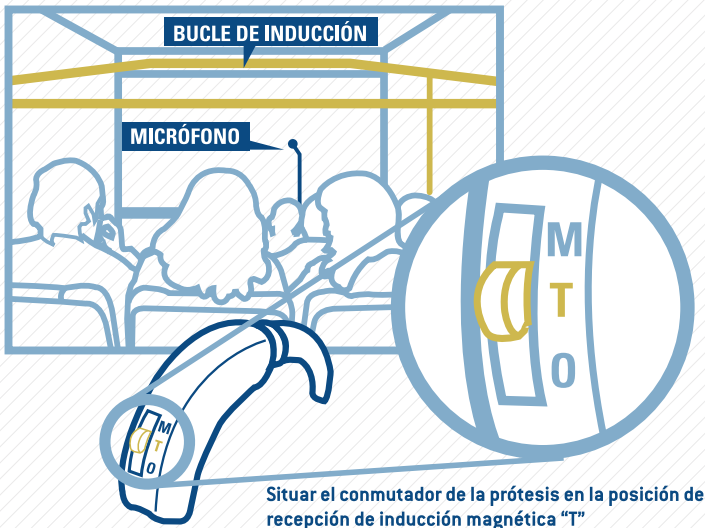
Está usted en un recinto equipado con un sistema de inducción magnética para transmisión del sonido a prótesis auditivas. Por favor, lea atentamente las instrucciones de uso del sistema para que pueda disfrutar sin restricciones de esta instalación y pueda extraer el máximo rendimiento.

# RECINTO EQUIPADO CON SISTEMA DE INDUCCIÓN MAGNÉTICA



## EXPLICACIÓN DEL SISTEMA

Una instalación de bucle inductivo consiste básicamente en un recinto rodeado de un cable que transmite el sonido del evento que está ocurriendo en su interior. De esta forma, cuando usted entra en el interior del bucle, y algunos metros en el exterior, puede escuchar el sonido nítidamente y sin interferencias de, por ejemplo, una proyección cinematográfica, obra de teatro, conferencia u otro tipo de acontecimiento que se desarrolle en la sala instalada, o de la TV, radio o cadena de sonido si se trata de una instalación doméstica. Para conseguirlo, usted debe conmutar su prótesis auditiva a la posición "T" de recepción de inducción magnética, presente en la mayoría de audífonos y actualmente incorporándose a los procesadores de implante coclear e implante osteointegrado (BAHA). Una vez conmute el interruptor, usted deberá percibir un sonido claro y sin interferencias procedente del transmisor.



## SEÑALIZACIÓN

Para que usted pueda identificar si se halla en una sala con sistema de inducción magnética, debe haber carteles indicativos como el que se muestra en la figura en lugares visibles. Esta señal es estándar en cualquier país y significa que usted puede conmutar su prótesis a posición de recepción inductiva "T". También puede ver este símbolo en ventanillas acristaladas de bancos o taquillas o en sistemas de megafonía de estaciones u aeropuertos.



## FUNCIONAMIENTO

1. Entrar en el interior de la sala inducida (Cine, Teatro, Sala de conferencias, etc).
2. Situar el conmutador de la prótesis en la posición de recepción de inducción magnética "T".
3. Escuchar.

## PARTICULARIDADES DE FUNCIONAMIENTO

El emisor de campo ve su transmisión afectada por la presencia de hormigón armado y otras estructuras metálicas, y como consecuencia puede haber partes de la sala en los que el sonido se perciba con más intensidad que en otras. Asimismo, al cambiar de inclinación la cabeza, y por lo tanto nuestro ángulo con respecto al emisor, también se pueden notar ciertas variaciones en el volumen del sonido, con lo que la recomendación para que el sistema funcione bien es permanecer en el mismo sitio durante toda la duración del espectáculo. Dichas variaciones entran dentro de la normalidad y son inherentes a la presencia del campo magnético, con lo que no constituyen motivo de avería.

## PROBLEMAS

**INTENSIDAD DEL SONIDO BAJA:** Avise al encargado de la sala para que ajuste el sonido. Normalmente, la instalación se deja ajustada para que el sonido llegue con nitidez a todo tipo de prótesis, pero en algunas ocasiones, por las características especiales del escenario o de la obra puede requerir ajustes específicos.

**AUSENCIA DE SONIDO:** Si usted no es capaz de recibir el sonido con su prótesis solo puede ser por un fallo en la instalación, punto poco probable, o por un fallo de compatibilidad u avería en su prótesis. Descarte el fallo en la instalación avisando al encargado de la sala y si el problema persiste póngase en contacto con nosotros y le diremos si su prótesis auditiva es capaz de recibir la señal inductiva y cómo hacerlo, independientemente de la marca o el modelo de la misma.

**SONIDO DISTORSIONADO O POCO CLARO.** Si la señal acústica es muy intensa, es posible que el sistema distorsione. Avise al encargado de las salas.

**NO OIGO A MIS ACOMPAÑANTES CUANDO ESTOY ESCUCHANDO EL EVENTO.** Dependiendo de la marca y modelo de las prótesis, cuando se pasa a modo de recepción inductiva se desconecta el micrófono de la prótesis con lo que usted oye exclusivamente la conferencia, obra de teatro o película. No obstante, algunas marcas llevan posiciones dobles que permiten a la vez oír a sus acompañantes y el evento principal. Consúltenos sobre la compatibilidad de su prótesis.

**CUANDO ESTOY ESCUCHANDO EL SONIDO PRINCIPAL, NOTO UN SONIDO SECUNDARIO QUE NO CORRESPONDE A LA SALA EN LA QUE ESTOY.** En algunas ocasiones, debido a la proximidad de las salas, la prótesis auditiva puede captar el sonido del acontecimiento que se produce en la sala contigua. Este es un efecto no deseable del campo magnético, pero inevitable en según qué instalaciones, y se soluciona situándose lo más al centro de nuestra sala posible, donde la posibilidad de interferencia es mínima.